



ИНФОРМАЦИОННО-ТЕХНИЧЕСКИЙ ЦЕНТР

**ЗемЛесПроект**

**ООО «ИТЦ «ЗемЛесПроект»**

ИНН 2466151545, КПП 246301001,  
ОГРН 1072466008196,  
660036, г. Красноярск, ул. Академгородок, д. 50, стр. 19,  
Тел: (391) 205-44-05, E-mail: [info@zemles.com](mailto:info@zemles.com)

Шифр: 0168-ППиМТ-2023

Заказчик: ООО ГРК «Амикан»

Наименование  
объекта: «Строительство линейного объекта «Автомобильная  
дорога до Вяткинской площади»

Местоположение: Красноярский край, Северо-Енисейский район, Северо-  
Енисейское лесничество, Сухо-Питское участковое  
лесничество, квартал 112, квартал 113

## ПРОЕКТ МЕЖЕВАНИЯ ТЕРРИТОРИИ

### РАЗДЕЛ 2

Проект межевания территории

Текстовая часть

2023 г.



ИНФОРМАЦИОННО-ТЕХНИЧЕСКИЙ ЦЕНТР

**ЗемЛесПроект**

**ООО «ИТЦ «ЗемЛесПроект»**

ИНН 2466151545, КПП 246301001,  
ОГРН 1072466008196,  
660036, г. Красноярск, ул. Академгородок, д. 50, стр. 19,  
Тел: (391) 205-44-05, E-mail: [info@zemles.com](mailto:info@zemles.com)

Шифр: 0168-ППиМТ-2023

Заказчик: ООО ГРК «Амикан»

Наименование объекта: «Строительство линейного объекта «Автомобильная дорога до Вяткинской площади»

Местоположение: Красноярский край, Северо-Енисейский район, Северо-Енисейское лесничество, Сухо-Питское участковое лесничество, квартал 112, квартал 113

## ПРОЕКТ МЕЖЕВАНИЯ ТЕРРИТОРИИ

### РАЗДЕЛ 2

Проект межевания территории

Текстовая часть

Исполнительный директор

Панасюк С.В.

г. Красноярск, 2023 г.

## СОСТАВ ПРОЕКТА:

## ПРОЕКТ МЕЖЕВАНИЯ ТЕРРИТОРИИ

## Раздел 1. Проект межевания территории. Графическая часть

№№ п/п	Наименование чертежа	Масштаб	№ листа
Утверждаемая часть проекта межевания			
1	Чертёж межевания территории (основная часть)	1:2000	1

## Раздел 2. Проект межевания территории. Текстовая часть.

## Раздел 3. Материалы по обоснованию проекта межевания территории. Графическая часть.

№№ п/п	Наименование чертежа	Масштаб	№ листа
Материалы по обоснованию проекта межевания			
2	Чертёж межевания территории (обосновывающая часть)	1:2000	2

## Раздел 4. Материалы по обоснованию проекта межевания территории. Пояснительная записка.

## Электронная версия:

СД-диск – материалы формата JPEG, MicrosoftWord, DXF

Изм.	Коп.уч	Лист	№ док	Подпись	Дата	Инв. № подл.	Подп. и дата	Взам. инв. №																																																																																																																																																																																																																																																																																																																																																																																																																																																																																																																																																																																																																																																																																																																																									
------	--------	------	-------	---------	------	--------------	--------------	--------------	--	--	--	--	--	--	--	--	--	--	--	--	--	--	--	--	--	--	--	--	--	--	--	--	--	--	--	--	--	--	--	--	--	--	--	--	--	--	--	--	--	--	--	--	--	--	--	--	--	--	--	--	--	--	--	--	--	--	--	--	--	--	--	--	--	--	--	--	--	--	--	--	--	--	--	--	--	--	--	--	--	--	--	--	--	--	--	--	--	--	--	--	--	--	--	--	--	--	--	--	--	--	--	--	--	--	--	--	--	--	--	--	--	--	--	--	--	--	--	--	--	--	--	--	--	--	--	--	--	--	--	--	--	--	--	--	--	--	--	--	--	--	--	--	--	--	--	--	--	--	--	--	--	--	--	--	--	--	--	--	--	--	--	--	--	--	--	--	--	--	--	--	--	--	--	--	--	--	--	--	--	--	--	--	--	--	--	--	--	--	--	--	--	--	--	--	--	--	--	--	--	--	--	--	--	--	--	--	--	--	--	--	--	--	--	--	--	--	--	--	--	--	--	--	--	--	--	--	--	--	--	--	--	--	--	--	--	--	--	--	--	--	--	--	--	--	--	--	--	--	--	--	--	--	--	--	--	--	--	--	--	--	--	--	--	--	--	--	--	--	--	--	--	--	--	--	--	--	--	--	--	--	--	--	--	--	--	--	--	--	--	--	--	--	--	--	--	--	--	--	--	--	--	--	--	--	--	--	--	--	--	--	--	--	--	--	--	--	--	--	--	--	--	--	--	--	--	--	--	--	--	--	--	--	--	--	--	--	--	--	--	--	--	--	--	--	--	--	--	--	--	--	--	--	--	--	--	--	--	--	--	--	--	--	--	--	--	--	--	--	--	--	--	--	--	--	--	--	--	--	--	--	--	--	--	--	--	--	--	--	--	--	--	--	--	--	--	--	--	--	--	--	--	--	--	--	--	--	--	--	--	--	--	--	--	--	--	--	--	--	--	--	--	--	--	--	--	--	--	--	--	--	--	--	--	--	--	--	--	--	--	--	--	--	--	--	--	--	--	--	--	--	--	--	--	--	--	--	--	--	--	--	--	--	--	--	--	--	--	--	--	--	--	--	--	--	--	--	--	--	--	--	--	--	--	--	--	--	--	--	--	--	--	--	--	--	--	--	--	--	--	--	--	--	--	--	--	--	--	--	--	--	--	--	--	--	--	--	--	--	--	--	--	--	--	--	--	--	--	--	--	--	--	--	--	--	--	--	--	--	--	--	--	--	--	--	--	--	--	--	--	--	--	--	--	--	--	--	--	--	--	--	--	--	--	--	--	--	--	--	--	--	--	--	--	--	--	--	--	--	--	--	--	--	--	--	--	--	--	--	--	--	--	--	--	--	--	--	--	--	--	--	--	--	--	--	--	--	--	--	--	--	--	--	--	--	--	--	--	--	--	--	--	--	--	--	--	--	--	--	--	--	--	--	--	--	--	--	--	--	--	--	--	--	--	--	--	--	--	--	--	--	--	--	--	--	--	--	--	--	--	--	--	--	--	--	--	--	--	--	--	--	--	--	--	--	--	--	--	--	--	--	--	--	--	--	--	--	--	--	--	--	--	--	--	--	--	--	--	--	--	--	--	--	--	--	--	--	--	--	--	--	--





## Предложения проекта межевания.

Принципы подготовки проекта межевания территории.

Для проекта межевания Градостроительным кодексом РФ статьёй 43, установлено следующее:

1. Подготовка проектов межевания территорий осуществляется применительно к застроенным и подлежащим застройке территориям, расположенным в границах элементов планировочной структуры.

2. Проект межевания территории разрабатывается в целях определения местоположения границ, образуемых и изменяемых земельных участков.

3. Подготовка проектов межевания территорий осуществляется в составе проектов планировки территорий или в виде отдельного документа.

4. При подготовке проекта межевания территории определение местоположения границ образуемых и изменяемых земельных участков осуществляется в соответствии с градостроительными регламентами и нормами отвода земельных участков для конкретных видов деятельности, установленными в соответствии с федеральными законами, техническими регламентами.

Границы территории для размещения линейных и иных объектов установлены с учетом фактического землепользования, градостроительных нормативов и правил.

Таблица 1 - Перечень земельных участков

№ п/п	Кадастровый/условный номер земельного участка	Вид разрешенного использования	Адрес по сведениям ЕГРН	Площадь в границе проектирования, м2	Площадь, м2	Арендатор, срок аренды
1	24:34:0000000:1046	для заготовки древесины	Красноярский край, Северо-Енисейский район, Северо-Енисейское лесничество, Сухо-Питское участковое лесничество, в кварталах: №№ 30-380, 383-685, 686 (выделы 1, 3-16, 18, 19, часть выдела 17), 687-689, 690 (выделы 1-36, 39, 40, 41, часть выдела 42), 691-697, 704-712, 713 (выделы 1-22, 28, 29, часть выдела 30), 714 (выделы 1-5, 10-12, 16-18, 22-24, 28-31, 35, части выделов 47, 48), 715-722, 727-734, 735 (выделы 1-31, 36, части выделов 37, 38), 736 (выделы 1-25, части выделов 42, 43), 737 (выделы 1-5, 10, 11, 13, 14, части выделов 37, 38), 747, 756-759, 760 (выделы 1-5, 9-13, 23-25, части выделов 14, 26, 27, 47, 48), 781 (выделы 1-19, 24-27, 34-37, 39-42, части выделов 62, 63), 782 (выделы 1-13, 18-21, 24-30, части выделов 14, 84, 85, 86), 1078, 1079, 1096, 1097, 1111-1115, 1128-1131, 1146, 1147, 1209-1212, 1233, 1234, 1260, 1276, 1295	11 803	5 673 102 462	

Изм.	Коп.уч.	Лист	№ док.	Подпись	Дата
------	---------	------	--------	---------	------

0168-ППиМТ-2023

## 1. Перечень и сведения о площади образуемых земельных участков, в том числе возможные способы их образования

На территории планируемого к размещению линейного объекта " Строительство линейного объекта «Автомобильная дорога до Вяткинской площади» расположены земли лесного фонда. Местоположение: Красноярский край, Северо-Енисейский район, Северо-Енисейское лесничество, Сухо-Питское участковое лесничество, квартал 112, квартал 113.

Предоставление земельных участков, для строительства и дальнейшей эксплуатации, осуществления договором аренды, на долгосрочном основании или в соответствии с действующими на момент завершения строительства, нормами законодательного права.

Таблица 2. – Экспликация образуемых частей земельных участков

№ П/П	Условный номер образуемой части земельного участка	Кадастровый номер обременяемого земельного участка	Адрес обременяемого земельного участка	Сведения об объектах капитального строительства в границах исходного земельного участка	Площадь, кв.м.	Содержание устанавливаемого ограничения, обременения
1	24:34:0000000:1146/чзу1	24:34:0000000:1146	Красноярский край, Северо-Енисейский район, Северо-Енисейское лесничество, Сухо-Питское участковое лесничество, квартал 112 (часть выд. 1, 4, 26), квартал 113 (часть выд. 7, 11)	-	11 803	Аренда

## 2. Перечень и сведения о площади образуемых земельных участков, которые будут отнесены к территориям общего пользования или имуществу общего пользования, в том числе в отношении которых предполагаются резервирование и (или) изъятие для государственных или муниципальных нужд

Резервирование и (или) изъятие земельных участков для государственных или муниципальных нужд настоящим проектом не предусмотрено.

## 3. Вид разрешенного использования образуемых земельных участков

Образование земельных участков в данном проекте не предусмотрено.

Изм.	Коп.уч.	Лист	№ док.	Подпись	Дата
------	---------	------	--------	---------	------

0168-ППиМТ-2023

Согласовано

Взам. Инв. №

Подп. И дата

Инв. № подл.

#### 4. Территориальное расположение и основные характеристики лесного участка

Сведения о количественных и качественных характеристиках проектируемых лесных участков в составе проекта межевания отражены в Приложениях 1.

Согласовано			
Взам. Инв. №			
Подп. И дата			
Инв. № подл.			

Изм	Коп.уч.	Лист	№ док.	Подпись	Дата

0168-ППиМТ-2023

## 4. Территориальное расположение и основные характеристики лесного участка

### 4.1. Местоположение, границы и площадь проектируемого лесного участка

#### Категория земель - Земли лесного фонда

Таблица 1

Наименование лесничества	Наименование участкового лесничества (хозяйства)	Номера лесных кварталов	Номера лесотаксационных выделов (их частей)	Площадь, га
Субъект РФ - Красноярский край				
Административный район – Северо-Енисейский				
<b>В границах земельного участка с кадастровым номером: 24:34:0000000:1046</b>				
Северо-Енисейское	Сухо-Питское	112	часть выд. 1	0,4348
		112	часть выд. 4	0,1084
		112	часть выд. 26	0,0003
		113	часть выд. 7	0,3845
		113	часть выд. 11	0,2523
<b>Всего:</b>	-	-	-	<b>1,1803</b>

Границы лесного участка указаны на чертежах проекта межевания территории и чертежах обоснования проекта межевания территории.

### 4.2. Целевое назначение лесов

В соответствии с приказом Федерального агентства лесного хозяйства от 18.07.2008 № 207 «Об определении количества лесничеств и установления их границ» Сухо-Питское участковое лесничество входит в состав Северо-Енисейского лесничества.

На момент проектирования лесного участка на территории Северо-Енисейского лесничества распространяется действие лесохозяйственного регламента, утвержденного приказом министерства лесного хозяйства Красноярского края от 26 сентября 2018 г. № 1442-од.

#### Распределение площади проектируемого лесного участка по видам целевого назначения лесов на защитные (по их категориям), эксплуатационные и резервные леса

Таблица 2

Целевое назначение лесов	Площадь, га
1	2
<b>Защитные леса, всего</b>	-
<b>В том числе:</b>	-
<b>1) леса, расположенные на особо охраняемых природных территориях;</b>	-
<b>2) леса, расположенные в водоохранных зонах;</b>	-
<b>3) леса, выполняющие функции защиты природных и иных объектов:</b>	-
Из них:	
1) леса, расположенные в первом и втором поясах зон санитарной охраны источников питьевого и хозяйственно-бытового водоснабжения (леса, расположенные в границах соответствующих поясов зон санитарной охраны источников питьевого и хозяйственно-бытового водоснабжения, установленных в соответствии с требованиями законодательства в области обеспечения санитарно-эпидемиологического благополучия населения);	-
2) леса, расположенные в защитных полосах лесов (леса, расположенные в границах полос отвода железных дорог и придорожных полос автомобильных дорог, установленных в соответствии с законодательством Российской Федерации о железнодорожном транспорте, законодательством об автомобильных дорогах и о дорожной деятельности);	-
3) леса, расположенные в зеленых зонах (леса, расположенные на землях лесного фонда и землях иных категорий, выделяемые в целях обеспечения защиты насе-	-

ления от воздействия неблагоприятных явлений природного и техногенного происхождения, сохранения и восстановления окружающей среды);	
4) леса, расположенные в лесопарковых зонах (леса, расположенные на землях лесного фонда и землях иных категорий, используемые в целях организации отдыха населения, сохранения санитарно-гигиенической, оздоровительной функций и эстетической ценности природных ландшафтов);	-
5) горно-санитарные леса (леса, расположенные в границах зон округов санитарной (горно-санитарной) охраны лечебно-оздоровительных местностей и курортов, установленных в соответствии с законодательством Российской Федерации о природных лечебных ресурсах, лечебно-оздоровительных местностях и курортах).	-
<b>4) ценные леса:</b>	-
Из них:	
1) государственные защитные лесные полосы (леса линейного типа, искусственно созданные в лесостепных, степных зонах, зонах полупустынь и пустынь, выполняющие климаторегулирующие, почвозащитные, противозерозионные и водорегулирующие функции);	-
2) противозерозионные леса (леса, предназначенные для охраны земель от эрозии);	-
3) пустынные, полупустынные леса (леса, расположенные в зоне полупустынь и пустынь, выполняющие защитные функции);	-
4) лесостепные леса (леса, расположенные в степной зоне, лесостепной зоне, выполняющие защитные функции);	-
5) лесотундровые леса (леса, расположенные в неблагоприятных природно-климатических условиях на границе с тундрой, выполняющие защитные и климаторегулирующие функции);	-
6) горные леса (леса, расположенные в зоне горного Северного Кавказа и горного Крыма, в Южно-Сибирской горной зоне, в иных горных местностях на границе с верхней безлесной частью горных вершин и хребтов (малолесные горные территории), имеющие защитное и противозерозионное значение);	-
7) леса, имеющие научное или историко-культурное значение (леса, расположенные на землях историко-культурного назначения и в зонах охраны объектов культурного наследия, леса, являющиеся объектами исследований генетических качеств деревьев, кустарников и лиан (генетические резерваты), образцами достижений лесохозяйственной науки и практики, а также уникальные по продуктивности леса);	-
8) леса, расположенные в орехово-промысловых зонах (леса, являющиеся сырьевой базой для заготовки кедровых орехов);	-
9) лесные плодовые насаждения (леса, в составе которых произрастают ценные плодово-ягодные и орехоплодные породы деревьев и кустарников);	-
10) ленточные боры (леса, исторически сформировавшиеся в жестких почвенно-климатических условиях среди безлесных степных, полупустынных и пустынных пространств, имеющие важное климаторегулирующее, почвозащитное и водоохранное значение);	-
11) запретные полосы лесов, расположенные вдоль водных объектов (леса, прилегающие непосредственно к руслу реки или берегу другого водного объекта, а при безлесной пойме - к пойме реки, выполняющие водорегулирующие функции);	-
12) нерестоохраняемые полосы лесов (леса, расположенные в границах рыбоохраняемых зон или рыбохозяйственных заповедных зон, установленных в соответствии с законодательством о рыболовстве и сохранении водных биологических ресурсов).	-
<b>5) городские леса.</b>	-
<b>Эксплуатационные леса</b>	<b>1,1803</b>
<b>Резервные леса</b>	-
<b>Итого:</b>	<b>1,1803</b>

#### 4.3. Количественные и качественные характеристики проектируемого лесного участка

Количественные и качественные характеристики проектируемого лесного участка составляются на основании данных государственного лесного реестра (таксационные описания, лесоустroительные планшеты, планы лесонасаждений с учетом текущих изменений). Текущими изменениями в лесоустroительных материалах являются все происходящие изменения в лесном фонде в течение ревизионного периода (с момента последнего лесо-

устройства по настоящее время), связанные с хозяйственной деятельностью, воздействием природных факторов, изменением лесного законодательства, проведением натурных обследований и др. Заверенные лесничеством копии материалов лесоустройства с учетом текущих изменений являются обязательным приложением к проектной документации.

Год последнего лесоустройства территории, на которой проектируется лесной участок: Сухо-Питское участковое лесничество – 2001.

#### 4.3.1. Распределение земель

##### Распределение площади проектируемого лесного участка по категориям земель лесного фонда

Таблица 3

Показатели	Площадь, га
1	2
1. Общая площадь земель лесного фонда	1,1803
2. Лесные земли, всего	1,1800
2.1. Покрытые лесной растительностью, всего	1,1800
2.1.1. В том числе лесные культуры	-
2.2. Не покрытые лесной растительностью, всего	-
в том числе:	-
несомкнувшиеся лесные культуры	-
лесные питомники, плантации	-
редины естественные	-
фонд лесовосстановления, всего	-
в том числе:	-
гари	-
погибшие древостои	-
вырубки	-
прогалины, пустыри	-
3. Нелесные земли, всего	0,0003
в том числе:	-
пашни	-
сенокосы	-
пастбища, луга	-
воды	-
дороги, просеки*	0,0003
усадьбы и пр.	-
болота	-
пески	-
прочие земли	-

\*прочие земли представлены просекой квартальной.

##### Распределение площади проектируемого лесного участка по категориям земель лесного фонда

Таблица 4

Общая площадь, га	в том числе									
	лесные земли					нелесные земли				
	занятые лес- ными насажде- ниями - все- го	в том числе по- крытые лес- ными куль- турами	не занятые лесными насажде- ниями	в том числе лесные пи- томники, плантации	итого	дороги	про- секи	болота	другие	итого
1	2	3	4	5	6	7	8	9	10	11
Защитные леса										
-	-	-	-	-	-	-	-	-	-	-
Эксплуатационные леса										
1,1803	1,1800	-	-	-	1,1800	-	0,0003	-	-	0,0003
Итого по лесному участку										
1,1803	1,1800	-	-	-	1,1800	-	0,0003	-	-	0,0003

### 4.3.2. Характеристика насаждений проектируемого лесного участка

Таблица 5

Целевое назначение лесов	Участковое лесничество, урочище (при наличии), лесной квартал	Хозяйство, преобладающая порода	Площадь (га)/запас древесины при наличии (тыс. куб. м)	в том числе по группам возраста древостоя (га/тыс. куб. м)			
				молодняки	средне-возрастные	приспевающие	спелые и перестойные
1	2	3	4	5	6	7	8
<b>Сухо-Питское участковое лесничество</b>							
Эксплуатационные леса	112	Хвойн., Пихта	0,5432/0,1152	-	-	-	0,5432/0,1152
		ПРОСЕКА КВАРТАЛЬНАЯ	0,0003/-	-	-	-	-
Итого по эксплуатационным лесам	113	Хвойн., Пихта	0,6368/0,1328	-	-	0,2523/0,0328	0,3845/0,1000
	1,1800 га 0,2480 т.куб.м	Хвойн., Пихта	1,1800/0,2480	-	-	0,2523/0,0328	0,9277/0,2152
Итого по лесничеству	0,0003 га	ПРОСЕКА КВАРТАЛЬНАЯ	0,0003/-	-	-	-	-
	1,1800 га 0,2480 т.куб.м	Хвойн., Пихта	1,1800/0,2480	-	-	0,2523/0,0328	0,9277/0,2152
	0,0003 га	ПРОСЕКА КВАРТАЛЬНАЯ	0,0003/-	-	-	-	-

### 4.3.3. Таксационное описание лесного участка

Таблица 6

Категория защитности	№ квартала	№ выдела	Площадь участка, га	Состав насаждений	Класс возраста	Возраст, лет	Бонитет	Полнота	Запас на 1га	Общий запас древесины, м³
1	2	3	4	5	6	7	8	9	10	11
<b>Сухо-Питское участковое лесничество</b>										
экспл	112	1	0,4348	10П	8	160	4	0,7	200	87,0
экспл	112	4	0,1084	10П	7	140	4	0,8	260	28,2
экспл	112	26	0,0003	ПРОСЕКА КВАРТАЛЬНАЯ	-	-	-	-	-	-
экспл	113	7	0,3845	10П	8	150	4	0,8	260	100,0
экспл	113	11	0,2523	5П5Б	5	90	5	0,6	130	32,8
<b>Итого:</b>	-	-	<b>1,1803</b>	-	-	-	-	-	-	<b>248,0</b>

### 4.3.4. Средние таксационные показатели насаждений проектируемого лесного участка

Таблица 7

Целевое назначение лесов	Хозяйство, преобладающая порода	Состав насаждений	Возраст	Бонитет	Полнота	Средний запас древесины (куб. м/га)			
						молодняки	средне-возрастные	приспевающие	спелые и перестойные
1	2	3	4	5	6	7	8	9	10
Эксплуатационные леса	Хвойн., Пихта	9П1Б	144	4	0,7	-	-	130	232

#### 4.3.5. Объекты лесного семеноводства

Объекты лесного семеноводства на лесном участке отсутствуют, в связи с этим таблица 8 не заполняется.

Таблица 8

№ п/п	Лесничество	Участковое лесничество/урочище (при наличии)	Лесной квартал	Лесотаксационный выдел	Наименование объекта лесного семеноводства	Единица измерения	Объем
1	2	3	4	5	6	7	8
-	-	-	-	-	-	-	-

#### 4.4. Виды разрешенного использования лесов на проектируемом лесном участке

Лесохозяйственным регламентом Северо-Енисейского лесничества на проектируемом лесном участке установлены следующие виды разрешенного использования лесов:

- Заготовка древесины;
- Заготовка и сбор недревесных лесных ресурсов;
- Заготовка пищевых лесных ресурсов и сбор лекарственных растений;
- Осуществление видов деятельности в сфере охотничьего хозяйства;
- Осуществление научно-исследовательской деятельности образовательной деятельности;
- Осуществление рекреационной деятельности;
- Создание лесных плантаций и их эксплуатация;
- Выращивание лесных плодовых, ягодных, декоративных растений, лекарственных растений;
- Создание лесных питомников и их эксплуатация;
- Осуществление геологического изучения недр, разведка и добыча полезных ископаемых;
- Строительство и эксплуатация водохранилищ и иных искусственных водных объектов, а также гидротехнических сооружений, морских портов, морских терминалов, речных портов, причалов;
- Строительство, реконструкция, эксплуатация линейных объектов;
- Создание и эксплуатация объектов лесоперерабатывающей инфраструктуры;
- Осуществление религиозной деятельности.

#### 4.5. Проектирование вида использования лесов лесного участка

В соответствии с лесохозяйственным регламентом Северо-Енисейского лесничества на лесном участке проектируется следующий вид разрешенного использования лесов:

- Строительство, реконструкция, эксплуатация линейных объектов.

##### 4.5.1. Виды и объемы использования лесов на проектируемом лесном участке

###### 4.5.1.1. Объемы использования лесов для заготовки древесины на лесном участке

Информация по подразделу не приводится.

**Виды и объемы использования лесов на проектируемом лесном участке, не связанные с заготовкой древесины**



Таблица 9

Целевое назначение лесов	Хозяйство (хвойное, твердолист- венное, мягколиствен- ные)	Площадь (га)	Единица измере- ния	Объемы использования лесов (изъятия лесных ресурсов)
1	2	3	4	5
Строительство, реконструкция, эксплуатация линейных объектов (Автомобильная дорога до Вяткинской площади)				
эксплуатацион- ные	Хвойное	1,1800	-	-
<b>Итого:</b>	-	<b>1,1800</b>	-	-

#### 4.5.2 Характеристика и параметры планируемых объектов, не связанных с созданием лесной инфраструктуры на проектируемом лесном участке

Таблица 10

Наименование объекта	Лесничество, Участко- вое лесничество (хо- зяйство)	№ квар- тала	№ выде- ла (часть)	Площадь, га	Краткая характери- стика и параметры объекта
1	2	3	4	5	6
*	-	-	-	-	*

\* наименование, характеристика и параметры объекта будут определены проектом освоения лесов

#### 4.6. Сведения об обременениях проектируемого лесного участка

По данным государственного лесного реестра проектируемый лесной участок не имеет обременений третьих лиц.

Таблица 11

№ п/п	Описание местоположения лесного участка (лесничество, участковое лесничество, урочище (при наличии), лесной квартал, лесотаксационные выделы (части))	Наименование и рек- визиты документа, вызывающие обре- менение	Вид (виды) использо- вания лесного участка	Срок использо- вания лесного участка
-	-	-	-	-

#### 4.7. Сведения об ограничениях использования лесов

С учетом целевого назначения и правового режима лесов, установленного лесным законодательством Российской Федерации, лесохозяйственным регламентом Северо-Енисейского лесничества предусмотрены следующие ограничения в использовании лесов:

Таблица 12

№ п/п	Целевое назначение лесов	Ограничения использования лесов
1	2	3
Эксплуатационные леса	Не допускается использование лесов, не предусмотренных статьей 25 ЛК РФ.	

#### 4.8. Сведения о наличии зданий, сооружений, объектов, лесной инфраструктуры и объектов, не связанных с созданием лесной инфраструктуры на проектируемом лесном участке

На проектируемом лесном участке имеются объекты, связанные с созданием лесной инфраструктуры, данные представлены в таблице 13.

Здания, сооружения, объекты, не связанные с созданием лесной инфраструктуры, отсутствуют.

Таблица 13

№ п/п	Лесничество	Участковое лесничество/ урочище (при наличии)	Номер квартала	Номер выдела	Наименование объекта	Площадь объекта (га)
1	2	3	4	5	6	7
1	Северо-Енисейское	Сухо-Питское	112	26	Квартальная просека	0,0003
<b>Итого:</b>		-	-	-	-	<b>0,0003</b>

#### **4.9 Сведения о наличии на проектируемом лесном участке особо защитных участков лесов, особо охраняемых природных территорий, зон с особыми условиями использования территорий**

На проектируемом лесном участке особо защитные участки лесов (ОЗУ), особо охраняемые природные территории (ООПТ), зоны с особыми условиями использования территорий отсутствуют, в связи с чем таблица 14 не заполняется.

Таблица 14

№ п/п	Наименование участкового лесничества/урочища (при наличии)	Номер квартала	Номер выдела	Виды ОЗУ, наименование ООПТ, виды зон с особыми условиями использования территорий	Общая площадь, га
1	2	3	4	5	6
-	-	-	-	-	-

#### **4.9.1 Сведения о наличии объектов культурного наследия на проектируемом лесном участке**

Проектирование и проведение земляных, строительных, мелиоративных, хозяйственных работ, работ по использованию лесов и иных работ осуществляются в соответствии с Федеральным законом от 25.06.2002 № 73-ФЗ «Об объектах культурного наследия (памятниках истории и культуры) народов Российской Федерации».

### **4.10 Расчетная лесосека**

#### **4.10.1 Расчетная лесосека для осуществления сплошных рубок спелых и перестойных лесных насаждений**

Информация по подразделу не приводится.

#### **4.10.2 Расчетная лесосека для осуществления выборочных рубок спелых и перестойных лесных насаждений по лесному участку, передаваемому в аренду для заготовки древесины**

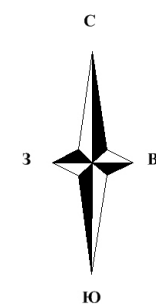
Информация по подразделу не приводится.

#### **4.10.3 Расчетная лесосека при осуществлении выборочных рубок в средневозрастных, приспевающих, спелых и перестойных лесных насаждениях при уходе за лесами на лесном участке, передаваемом в аренду для заготовки древесины**

Информация по подразделу не приводится.

**Российской Федерации**

[illegible]



## Схема расположения проектируемого лесного участка

Адрес (местоположение): Красноярский край, Красноярский край, Северо-Енисейский район, Северо-Енисейское лесничество, Сухо-Питское участковое лесничество, квартал 112 (часть выд. 1, 4, 26), квартал 113 (часть выд. 7, 11)

Категория земель: Земли лесного фонда

Вид использования лесов: Строительство, реконструкция, эксплуатация линейных объектов

Цель предоставления: Автомобильная дорога до Вяткинской площади

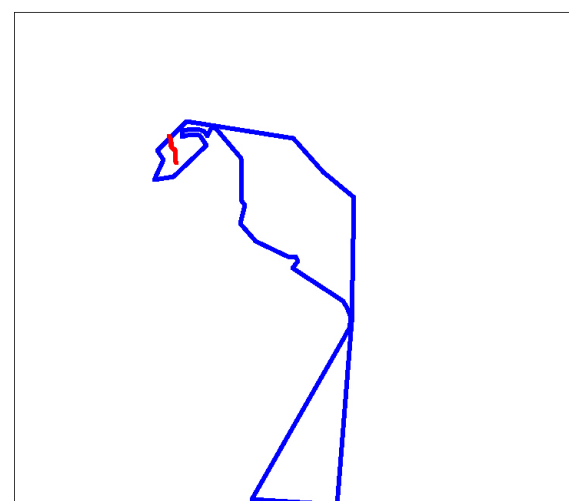
Площадь: 1,1803 га

Особые отметки:

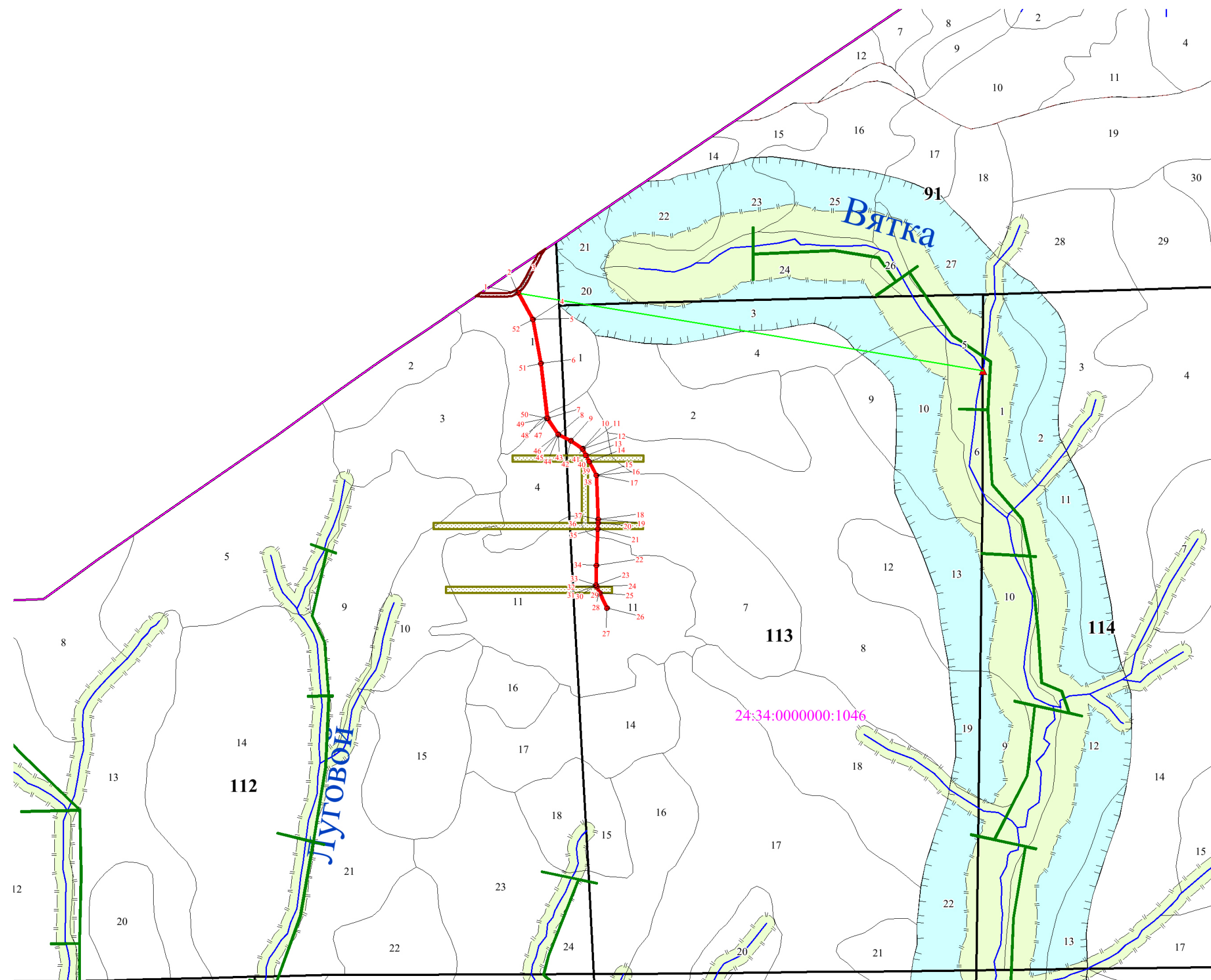
Масштаб 1 : 25 000

### Условные обозначения:

- граница образуемого лесного участка
- граница лесного квартала, 113 - его номер
- граница лесотаксационного выдела, 7 - его номер
- поворотные точки лесного участка и их нумерация
- привязка
- границы земельных участков, сведения о которых внесены в ЕГРН и их кадастровые номера
- эксплуатационные леса
- защитные леса: леса, расположенные в водоохранных зонах
- защитные леса: ценные леса; нерестоохранные полосы лесов
- лесной участок АО "Полюс Красноярск" договор аренды № 68 от 30.05.2016 г.
- лесной участок ООО "Партнерство" договор аренды № 126 от 02.04.2021 г.
- арендуемый лесной участок ООО ГРК "Амикан" для осуществления геологического изучения недр, разведки и добычи полезных ископаемых
- граница лицензионного участка



Масштаб 1 : 500 000



## ГЕОДЕЗИЧЕСКИЕ ДАННЫЕ:

номер точки	длина линии	румб
1	0.36	СВ: 63°44'
2	5.85	СВ: 46°11'
3	175.52	ЮВ: 28°43'
4	0.95	ЮВ: 19°35'
5	255.59	ЮВ: 10°26'
6	315.76	ЮВ: 6°36'
7	110.38	ЮВ: 34°10'
8	80.75	ЮВ: 63°26'
9	81	ЮВ: 55°01'
10	0.58	ЮВ: 49°26'
11	0.58	ЮВ: 38°26'
12	44.86	ЮВ: 27°35'
13	39.49	ЮВ: 27°33'
14	87.53	ЮВ: 27°33'
15	0.53	ЮВ: 23°12'
16	0.52	ЮВ: 12°10'
17	251.83	ЮВ: 2°16'
18	0.23	Ю: 0°00'
19	21.46	ЮЗ: 2°08'
20	35.02	ЮЗ: 2°10'
21	208.26	ЮЗ: 2°09'
22	111.76	ЮЗ: 1°41'
23	11.95	ЮВ: 25°58'
24	38.94	ЮВ: 25°59'
25	94.65	ЮВ: 25°60'
26	6.01	ЮЗ: 64°03'
27	97.57	СЗ: 25°60'
28	38.93	СЗ: 25°58'
29	9.77	СЗ: 25°59'
30	0.48	СЗ: 21°49'
31	0.48	СЗ: 12°01'
32	0.48	СЗ: 3°34'
33	112.52	СВ: 1°41'
34	208.07	СВ: 2°09'
35	35.02	СВ: 2°09'
36	21.57	СВ: 2°09'
37	250.76	СЗ: 2°16'
38	89.99	СЗ: 27°33'
39	39.49	СЗ: 27°33'
40	40.72	СЗ: 27°34'
41	79.79	СЗ: 55°00'
42	81.12	СЗ: 63°26'
43	0.52	СЗ: 58°20'
44	0.5	СЗ: 49°12'
45	0.51	СЗ: 38°36'
46	111.91	СЗ: 34°10'
47	0.48	СЗ: 29°40'
48	0.48	СЗ: 19°35'
49	0.48	СЗ: 12°01'
50	316.2	СЗ: 6°36'
51	255	СЗ: 10°26'
52	173.53	СЗ: 28°43'
1		

## ПРИВЯЗКА:

номер точки	длина линии	румб
Устье ручья 1	2698.64	СЗ: 80°32'

## Каталог координат (Система координат - МСК 167)

номер точки	X	Y
1	1038046.97	38262.16
2	1038047.13	38262.48
3	1038051.18	38266.70
4	1037897.25	38351.05
5	1037896.35	38351.37
6	1037644.99	38397.68
7	1037331.33	38434.00
8	1037239.99	38495.98
9	1037203.87	38568.20
10	1037157.43	38634.56
11	1037157.05	38635.00
12	1037156.60	38635.36
13	1037116.83	38656.13
14	1037081.82	38674.39
15	1037004.22	38714.88
16	1037003.73	38715.09
17	1037003.22	38715.20
18	1036751.59	38725.14
19	1036751.36	38725.14
20	1036729.92	38724.34
21	1036694.92	38723.02
22	1036486.80	38715.22
23	1036375.09	38711.93
24	1036364.35	38717.16
25	1036329.35	38734.22
26	1036244.28	38775.71
27	1036241.65	38770.31
28	1036329.35	38727.55
29	1036364.35	38710.50
30	1036373.13	38706.22
31	1036373.58	38706.04
32	1036374.05	38705.94
33	1036374.53	38705.91
34	1036487.00	38709.22
35	1036694.92	38717.02
36	1036729.92	38718.33
37	1036751.47	38719.14
38	1037002.04	38709.25
39	1037081.82	38667.62
40	1037116.83	38649.36
41	1037152.93	38630.52
42	1037198.69	38565.16
43	1037234.97	38492.60
44	1037235.24	38492.16
45	1037235.57	38491.78
46	1037235.97	38491.46
47	1037328.57	38428.62
48	1037328.99	38428.38
49	1037329.44	38428.22
50	1037329.91	38428.12
51	1037644.01	38391.75
52	1037894.79	38345.56

## 5. Сведения о границах территории, в отношении которой утвержден проект межевания

Таблица 4 – Перечень координат характерных точек границ территории, в отношении которой подготовлен проект межевания территории.

Нумерация координат характерных точек границ земельных участков взята с верхней левой точки по ходу часовой стрелки в системе координат МСК-165

Номер точки	Координата X	Координата Y
1	1038046.97	38262.16
2	1038047.13	38262.48
3	1038051.18	38266.70
4	1037897.25	38351.05
5	1037896.35	38351.37
6	1037644.99	38397.68
7	1037331.33	38434.00
8	1037239.99	38495.98
9	1037203.87	38568.20
10	1037157.43	38634.56
11	1037157.05	38635.00
12	1037156.60	38635.36
13	1037116.83	38656.13
14	1037081.82	38674.39
15	1037004.22	38714.88
16	1037003.73	38715.09
17	1037003.22	38715.20
18	1036751.59	38725.14
19	1036751.36	38725.14
20	1036729.92	38724.34
21	1036694.92	38723.02
22	1036486.80	38715.22
23	1036375.09	38711.93
24	1036364.35	38717.16
25	1036329.35	38734.22
26	1036244.28	38775.71

27	1036241.65	38770.31
28	1036329.35	38727.55
29	1036364.35	38710.50
30	1036373.13	38706.22
31	1036373.58	38706.04
32	1036374.05	38705.94
33	1036374.53	38705.91
34	1036487.00	38709.22
35	1036694.92	38717.02
36	1036729.92	38718.33
37	1036751.47	38719.14
38	1037002.04	38709.25
39	1037081.82	38667.62
40	1037116.83	38649.36
41	1037152.93	38630.52
42	1037198.69	38565.16
43	1037234.97	38492.60
44	1037235.24	38492.16
45	1037235.57	38491.78
46	1037235.97	38491.46
47	1037328.57	38428.62
48	1037328.99	38428.38
49	1037329.44	38428.22
50	1037329.91	38428.12
51	1037644.01	38391.75
52	1037894.79	38345.56
1	1038046.97	38262.16

## 6. Перечень координат характерных точек границ земельных участков.

Таблица 5

Нумерация координат характерных точек границ земельных участков взята с верхней левой точки по ходу часовой стрелки в системе координат МСК-165.

Инв. № подл.	Подп. и дата	Взам. инв. №							Лист
Изм.	Копуч	Лист	№ док	Подпись	Дата	0168-ППиМТ-2023			8

Номер точки	Координата X	Координата Y
<b>1. 24:37:0000000:1146/чзу1</b>		
1	1038046.97	38262.16
2	1038047.13	38262.48
3	1038051.18	38266.70
4	1037897.25	38351.05
5	1037896.35	38351.37
6	1037644.99	38397.68
7	1037331.33	38434.00
8	1037239.99	38495.98
9	1037203.87	38568.20
10	1037157.43	38634.56
11	1037157.05	38635.00
12	1037156.60	38635.36
13	1037116.83	38656.13
14	1037081.82	38674.39
15	1037004.22	38714.88
16	1037003.73	38715.09
17	1037003.22	38715.20
18	1036751.59	38725.14
19	1036751.36	38725.14
20	1036729.92	38724.34
21	1036694.92	38723.02
22	1036486.80	38715.22
23	1036375.09	38711.93
24	1036364.35	38717.16
25	1036329.35	38734.22
26	1036244.28	38775.71
27	1036241.65	38770.31
28	1036329.35	38727.55
29	1036364.35	38710.50
30	1036373.13	38706.22
31	1036373.58	38706.04
32	1036374.05	38705.94
33	1036374.53	38705.91
34	1036487.00	38709.22
35	1036694.92	38717.02
36	1036729.92	38718.33
37	1036751.47	38719.14
38	1037002.04	38709.25
39	1037081.82	38667.62
40	1037116.83	38649.36
41	1037152.93	38630.52
42	1037198.69	38565.16

Номер точки	Координата X	Координата Y
43	1037234.97	38492.60
44	1037235.24	38492.16
45	1037235.57	38491.78
46	1037235.97	38491.46
47	1037328.57	38428.62
48	1037328.99	38428.38
49	1037329.44	38428.22
50	1037329.91	38428.12
51	1037644.01	38391.75
52	1037894.79	38345.56
1	1038046.97	38262.16

Взам. инв. №

Подп. и дата

Инв. № подл.

Изм.	Копуч	Лист	№ док	Подпись	Дата

0168-ППиМТ-2023

Лист

9

**ПРИЛОЖЕНИЯ:**

Приложение 1. Качественные и количественные характеристики испрашиваемых земельных (лесных) участков

Приложение 2. Письмо о объектах культурного наследия;

Приложение 3. Выписка из государственного лесного реестра;

Приложение 4. Таксационные материалы и планшеты;

Приложение 5. Согласование с министерством лесного хозяйства.

Инв. № подл.	Подп. и дата	Взам. инв. №							Лист	
										10
Изм.	Коп.	Лист	№ док	Подпись	Дата	0168-ППиМТ-2023				



## ПРИЛОЖЕНИЕ 1. КАЧЕСТВЕННЫЕ И КОЛИЧЕСТВЕННЫЕ ХАРАКТЕРИСТИКИ ИСПРАШИВАЕМЫХ ЗЕМЕЛЬНЫХ (ЛЕСНЫХ) УЧАСТКОВ

Данное приложение сформировано на отдельном носителе и прикладывается к проекту

Инв. № подл.							Подп. и дата	Взам. инв. №
						0168-ППиМТ-2023		Лист
								11
Изм.	Коп.уч.	Лист	№док	Подпись	Дата			

# ПРИЛОЖЕНИЕ 2. ПИСЬМО О ОБЪЕКТАХ КУЛЬТУРНОГО НАСЛЕДИЯ.



**СЛУЖБА  
по государственной охране  
объектов культурного наследия  
Красноярского края**

Ленина ул., д. 108, г. Красноярск, 660017  
Телефон: (391) 228-93-37  
<http://www.ookn.ru>  
E-mail: [info@ookn.ru](mailto:info@ookn.ru)

ООО «ИТЦ «ЗемЛесПроект»  
Представителю по доверенности

Трофимову Д.В.

(по e-mail: [pto@zemles.com](mailto:pto@zemles.com))

№ 102-181  
17.01.2023  
На № 1136 от 27.12.2022

Об объектах культурного  
наследия

Уважаемый Дмитрий Васильевич!

В связи с запросом информации о наличии объектов культурного наследия на территории лесного участка, расположенного в Северо-Енисейском районе Красноярского края (Северо-Енисейское лесничество, Сухо-Питское участковое лесничество, кв. №№ 112, 113) (согласно предоставленной схеме) (далее – Участок), сообщаем.

Объектов культурного наследия федерального, регионального, местного (муниципального) значения (в том числе включенных в единый государственный реестр объектов культурного наследия (памятников истории и культуры) народов Российской Федерации), выявленных объектов культурного наследия на территории Участка нет.

В соответствии с п. 1 ст. 36 Федерального закона от 25.06.2002 № 73-ФЗ «Об объектах культурного наследия (памятниках истории и культуры) народов Российской Федерации» (далее – Федеральный закон № 73-ФЗ) проектирование и проведение земляных, строительных, мелиоративных, хозяйственных работ, указанных в статье 30 настоящего Федерального закона работ по использованию лесов и иных работ осуществляются при отсутствии на данной территории объектов культурного наследия, включенных в реестр, выявленных объектов культурного наследия или объектов, обладающих признаками объекта культурного наследия, либо при условии соблюдения техническим заказчиком (застройщиком) объекта капитального строительства, заказчиками других видов работ, лицом, проводящим указанные работы, требований настоящей статьи.

Информацией об отсутствии объектов, обладающих признаками объекта культурного наследия, на территории Участка служба по государственной охране объектов культурного наследия Красноярского края не располагает.

Взам. инв. №	
Подп. и дата	
Инв. № подл.	

Изм.	Копуч	Лист	№ док	Подпись	Дата

0168-ППиМТ-2023

Лист

12

В соответствии со ст. 28 Федерального закона № 73-ФЗ в случае, если орган охраны объектов культурного наследия не имеет данных об отсутствии на земельных участках, подлежащих воздействию в ходе земляных, строительных, мелиоративных, хозяйственных работ, работ по использованию лесов и иных работ, объектов, обладающих признаками объекта культурного наследия в соответствии со статьей 3 настоящего Федерального закона, проводится государственная историко-культурная экспертиза (далее – ГИКЭ) в целях определения наличия или отсутствия объектов, обладающих признаками объекта культурного наследия.

Согласно п. 6 Положения о ГИКЭ, утвержденного постановлением Правительства Российской Федерации от 15.07.2009 № 569, экспертиза проводится по инициативе заинтересованного органа государственной власти, органа местного самоуправления, юридического или физического лица (далее – заказчик) на основании договора между заказчиком и экспертом, заключенного в письменной форме в соответствии с гражданским законодательством Российской Федерации.

Перечень экспертов, уполномоченных на проведение ГИКЭ, размещен на официальном сайте Министерства культуры Российской Федерации по адресу: <https://culture.gov.ru/documents/eksperty-po-provedeniyu-gosudarstvennoy-istoriko-kulturnoy-ekspertizi/>.

Начальник отдела учета  
объектов культурного наследия



И.А. Русина

Рудакова Галина Дмитриевна  
228 97 29 (доб. 128)

Инв. № подл.	Подп. и дата	Взам. инв. №							Лист 13
Изм.	Копуч	Лист	№ док	Подпись	Дата	0168-ППиМТ-2023			

# **ПРИЛОЖЕНИЕ 3. ВЫПИСКА ИЗ ГОСУДАРСТВЕННОГО ЛЕСНОГО РЕЕСТРА;**



**МИНИСТЕРСТВО**  
лесного хозяйства Красноярского края

Академгородок, д. 50 «а», г. Красноярск, 660036

Телефон: (391) 290 74 10

Факс: (391) 290-74-25

E-mail: priem@minles.ru

ОГРН 1162468093952

ИНН/КПП 2463102814 / 246301001

13 ЯНВ 2023 № 86-0682

На № \_\_\_\_\_

ООО «ИТЦ «ЗемЛесПроект»

660036, Красноярский край  
г.Красноярск, ул. Академгородок,  
д.50, стр. 19, а/я 26735

## **Выписка из государственного лесного реестра**

Министерство лесного хозяйства Красноярского края на основании заявления от 28.12.2022 №1134 (вх. от 28.12.2022 №86-24882) предоставляет информацию из государственного лесного реестра о предоставлении участков гражданам, юридическим лицам на территории Северо-Енисейского лесничества.

Приложение: на 3 л. в 1 экз. (Только в адрес)

Начальник отдела земельных  
отношений, лесоустройства и  
государственного лесного реестра

Д.И. Дрозд

Беляева Елена Владимировна, 8 3912-907-428

Инв. № подл.	Подп. и дата	Взам. инв. №							0168-ППиМТ-2023	Лист 14
			Изм.	Копуч	Лист	№ док	Подпись	Дата		

### Информация о лесном участке

Адрес (местоположение)

Красноярский, Северо-Енисейский.

(указывается субъект Российской Федерации, муниципальное образование,

Северо-Енисейское лесничество, Сухо-Питское участковое лесничество, кв. № 112,113

лесничество или лесопарк, квартал и (или) выдел)

Целевое назначение лесного участка (вид(ы) использования) ст. 25 Лесного кодекса РФ

Фактические виды использования / Сведения об обременении арендой, постоянным бессрочным использованием, безвозмездным использованием: Северо-Енисейское лесничество

№ п. п.	Вид использования	Наименование арендатора	Участковое лесничество Квартал (выдел)	Кадастровый номер	Документы-основания пользования лесным участком (договор аренды, постоянное (бессрочное) пользование, безвозмездного пользования лесным участком)	
					Реквизиты договора / приказа о предоставлении в постоянное бессрочное пользование	Срок действия
1	Строительство, реконструкция, эксплуатация линейных объектов	Акционерное общество "ПОЛЮС КРАСНОЯРСК"	Сухо-Питское участковое лесничество 112 (1)	24:34:0000000:1046/2	№ 68 от 30 марта 2016 г. / -	14 апреля 2016 г. - 14 апреля 2065 г.
2	Осуществление геологического изучения недр, разведка и добыча полезных ископаемых	Общество с ограниченной ответственностью "ПАРТНЕРСТВО"	Новокаламинское участковое лесничество 823 (21), 823 (22), Сухо-Питское участковое лесничество 91 (23), 91 (24), 91 (26), 91 (27), 91 (37), 112 (5), 112 (6), 112 (7), 112 (8), 112 (9), 112 (12), 112 (13), 112 (14), 112 (21), 112 (23), 112 (24), 112 (25), 112 (26), 113 (3), 113 (5), 113 (6), 113 (10), 113 (16), 113 (22), 113 (23), 113 (24), 114 (1), 114 (9), 114 (10), 114 (12), 114 (19), 142 (1), 142 (3), 142 (4), 142 (5), 142 (6), 142 (8), 142 (9), 142 (10), 142 (11), 142 (14), 142 (16), 142 (17), 142 (18), 142 (19), 142 (20), 142 (21), 142 (22), 143 (1), 143 (4),	24:34:0000000:1046/102, 24:34:0080401:1078/12	№ 126 от 2 апреля 2021 г. / -	16 апреля 2021 г. - 16 апреля 2026 г.

Взам. инв. №

Подп. и дата

Инв. № подл.

Изм.	Копуч	Лист	Недок	Подпись	Дата

0168-ППиМТ-2023

Лист

15

Инва. № подл.	Подп. и дата	Взам. инв. №

		143 (10), 143 (11), 143 (12), 143 (13), 143 (14), 143 (17), 143 (18), 144 (1), 144 (2), 144 (5), 144 (7), 144 (9), 144 (11), 144 (13), 144 (15), 144 (16), 144 (17), 144 (20), 144 (21), 144 (30), 144 (31), 145 (1), 145 (4), 145 (5), 145 (8), 145 (9), 145 (11), 145 (19), 145 (20), 146 (1), 146 (2), 146 (16), 146 (17), 146 (21), 175 (4), 175 (7), 175 (9), 175 (16), 175 (17), 176 (2), 176 (3), 176 (4), 176 (5), 176 (6), 176 (7), 176 (8), 176 (9), 176 (14), 176 (15), 176 (16), 177 (6), 177 (8), 177 (11), 177 (14), 177 (15), 177 (16), 177 (17), 177 (18), 177 (19), 177 (20), 178 (12), 178 (16), 178 (17), 178 (19), 178 (20), 179 (7), 179 (8), 179 (9), 179 (10), 179 (11), 179 (15), 179 (22), 179 (26), 179 (27), 180 (2), 180 (3), 180 (9), 180 (10), 180 (11), 180 (14), 180 (15), 180 (16), 180 (17), 180 (19), 180 (20), 180 (21), 180 (22), 180 (23), 180 (24), 180 (25), 180 (26), 180 (27), 180 (28), 181 (13), 181 (14), 181 (15), 181 (16), 181 (17), 181 (18), 181 (19), 181 (20), 181 (21), 182 (14), 210 (6), 210 (23), 211 (3), 211 (20), 212 (1), 212 (2), 212 (4), 212 (5), 212 (6), 212 (7), 212 (10), 212 (17), 212 (18), 213 (1), 213 (4), 213 (5), 213 (6), 213 (7), 213 (9), 213 (10), 213 (11), 213 (12), 213 (16), 213 (17), 213 (19), 213 (21), 213 (22), 213 (24), 213 (25), 213 (28), 213 (29), 213 (30), 213 (35), 213 (36), 213 (37), 214 (1), 214 (3), 214 (4), 214 (5), 214 (7), 214 (9), 214 (10), 214 (11), 214 (20), 214 (21), 238 (4), 238 (7), 238 (10), 238 (11), 238		
--	--	--------------------------------------------------------------------------------------------------------------------------------------------------------------------------------------------------------------------------------------------------------------------------------------------------------------------------------------------------------------------------------------------------------------------------------------------------------------------------------------------------------------------------------------------------------------------------------------------------------------------------------------------------------------------------------------------------------------------------------------------------------------------------------------------------------------------------------------------------------------------------------------------------------------------------------------------------------------------------------------------------------------------------------------------------------------------------------------------------------------------------------------------------------------------------------------------------------------------------------------------------------------------------------------------------------------------------------------------------------------------------------------------------------------------------------------------------------------------------------------------------------------------------------	--	--

Изм.	Копуч	Лист	Недок	Подпись	Дата

0168-ППиМТ-2023

Лист

16

			(16), 238 (22), 238 (33), 238 (34), 238 (35), 239 (1), 239 (2), 239 (8), 239 (26)			
--	--	--	--------------------------------------------------------------------------------------------	--	--	--

Инв. № подл.	Подп. и дата	Взам. инв. №

Изм.	Копуч	Лист	№док	Подпись	Дата

0168-ППиМТ-2023
-----------------



# ПРИЛОЖЕНИЕ 4. ТАКСАЦИОННОЕ ОПИСАНИЕ И ПЛАНШЕТЫ;



МИНИСТЕРСТВО  
лесного хозяйства Красноярского края

Академгородок, д. 50 «а», г. Красноярск, 660036  
Телефон: (391) 290 74 10  
Факс: (391) 290-74-25  
E-mail: priem@minles.ru  
ОГРН 1162468093952  
ИНН/КПП 2463102814 / 246301001

13 ЯНВ 2023

№ 86-0683

На № \_\_\_\_\_

ООО «ИТЦ «ЗемЛесПроект»

660036, Красноярский край  
г.Красноярск, ул. Академгородок,  
д.50, стр. 19, а/я 26735

## Выписка из государственного лесного реестра

Министерство лесного хозяйства Красноярского края на основании заявления от 28.12.2022 №1135 (вх. от 28.12.2022 №86-24881) предоставляет информацию из государственного лесного реестра: заверенные копии таксационных описаний и выкопировки из планшетов (планов лесонасаждений) на участок, расположенный на территории Северо-Енисейского лесничества.

Приложение: на 10 л. в 1экз. (только в адрес)

Начальник отдела земельных  
отношений, лесоустройства и  
государственного лесного реестра

Д.И. Дрозд

Беляева Елена Владимировна, 8 3912-907-428

Инв. № подл.	Подп. и дата	Взам. инв. №						0168-ППиМТ-2023	Лист 18
			Изм.	Копуч	Лист	№док	Подпись	Дата	



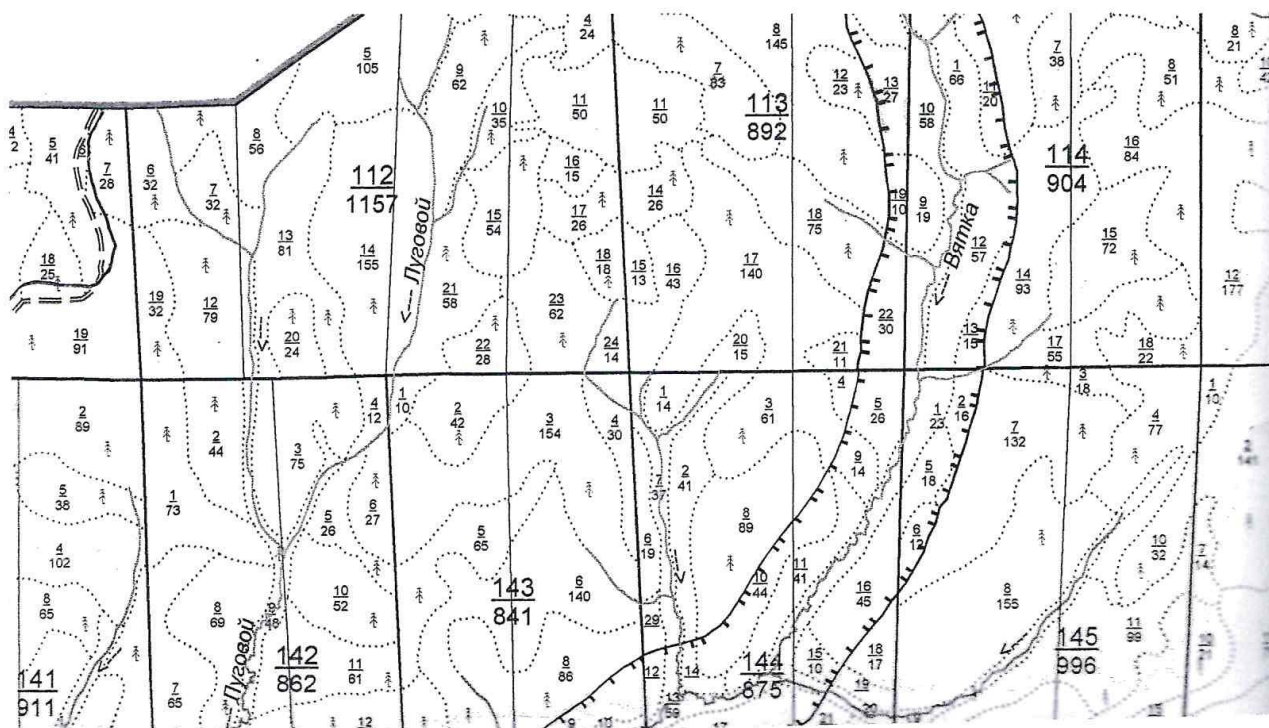


ЛИНИЯ ВЕРНА

ПОДПИСЬ МАСТЕРА ЛЕСА

МАНЖЕВА АИ

Ново-Каламинское лесничество



Взам. инв. №

Подп. и дата

Инв. № подл.

Изм.	Копуч	Лист	Недок	Подпись	Дата

0168-ППиМТ-2023

Лист

19

829

Квартал 112

Л-ВО СУХО-ПИТСКОЕ

Категория зашитности

ЭКСПЛУАТИРУЕМЫЕ ЛЕСА ГОРНЫЕ

: N	: Пло-	: Состав. Подрост, по:	: Я-Вы-	: Эле-Воз-	: Ди-Кл-Гр-Бо:	: Тип	: Полн:Запас сырораст.	: Кл: Запас на выделе,	: МЗ	:
: ва-шадь,	: длесок покров, поч:	: со-мент:	: ра	: со-ам:С	: на:ни:	: леса	: ота : леса,	: МЗ : ас-	:	:
: де-	: ва, рельеф, особенн:	: Р-та :	: ле-	: : : :	: : : :	: : : :	: : : :	: : : :су- :ре-	: еди-:захламен:	: Хозяйственные:
: ла :	: га	: ости выдела. Отмет:	: : У:я- :са :	: ст :та	: : : :ет:во:во:те:	: : : :та пл:	: : : :на :сав- :ва :	: : : :де- : :	: : : :общий:лик-	: мероприятия
:	: ка о порослевом	: : ру-	: : : :ар:ар:	: : : :тлу	: : : :дей :	: : : :тав- :рн: (ста :	: : : :ревь: : вида :	:	:	:
:	: проиок. Наимен. кат:	: : са-	: : : :р :	: : : :ас:ас:т :	: : : :сече: га :	: : : :выдел:ляю- :ос: ро- :	: : : :ев :	:	:	:
:	: ег. незаалес. земель:	: : : па:па :	: : : :ний :	:	:	:	:	:	:	:
:	: хар. лесных культур :	: : : :	:	:	:	:	:	:	:	:
:	: :Кадастров. оценка :	: : : :	:	:	:	:	:	:	:	:

: 1 :	2 :	3	: 4 :	5 :	6 :	7 :	8 :	9 :	10 :	11 :	12 :	13 :	14 :	15 :	16 :	17 :	18 :	19 :	20 :	21 :	22 :	23 :	24 :
:	:	:	:	:	:	:	:	:	:	:	:	:	:	:	:	:	:	:	:	:	:	:	:

1520

1	38,0 10П	подрост: 10П	(25) 2,0 м,	2,0 тыс. шт/га,	БЛАГОНАДЕЖНЫЙ	1 19 П	160 19 20 8 4 4	ЗМ	0,7	200 7600 7600 3	1520
		подлесок: Р РЕДКИЙ									
		почва: Кисл. мерз. таежная, среднесуглинистая, свежая, среднелесная									
		Доступный для зимней вывозки, автомобиль									

800

2	20,0 10П	подрост: 10П	(25) 2,0 м,	3,0 тыс. шт/га,	БЛАГОНАДЕЖНЫЙ	1 19 П	150 19 22 8 4 4	ЗМ	0,7	200 4000 4000 1	800
		подлесок: Р РЕДКИЙ									
		почва: Кисл. мерз. таежная, среднесуглинистая, свежая, среднелесная									
		Доступный для зимней вывозки, автомобиль									

2200

3	55,0 10П	подрост: 10П	(35) 3,0 м,	2,0 тыс. шт/га,	БЛАГОНАДЕЖНЫЙ	1 20 П	160 20 22 8 4 4	ЛХВ	0,4	130 7150 7150 3	2200
		подлесок: Олк чр смкр густой									
		почва: Перет. илов. гилевая, среднесуглинистая, сырая, среднелесная									
		Доступный для зимней вывозки, автомобиль									

4	24,0 10П	подрост: 10П	(25) 2,0 м,	3,0 тыс. шт/га,	БЛАГОНАДЕЖНЫЙ	1 20 П	140 20 20 7 4 4	ЗМ	0,8	260 6240 6240 1	4200
		подлесок: Р РЕДКИЙ									
		почва: Кисл. мерз. таежная, среднесуглинистая, свежая, среднелесная									
		Доступный для зимней вывозки, автомобиль									

5	105,0 3К7П	подрост: 6П2Е2К (25) 2,0 м,	4,0 тыс. шт/га,	БЛАГОНАДЕЖНЫЙ	1 20 К	220 22 30 6 3 4	ЗМ	0,6	270 28350 8505 1	4200
		подлесок: Олк Р смкр Средний				130. 19 22			19845 1	
		почва: Мощная оподзол., среднесуглинистая, свежая, среднелесная								
		почва: Мощная оценка: нормальные								
		селекционная оценка: нормальные								
		особо-защитный (ОЗК), общ. балл уроч. 2								
		озу: кедровые леса								

6	32,0 8П1Е1Б	подрост: 6П2Е2Б (35) 3,0 м,	2,0 тыс. шт/га,	БЛАГОНАДЕЖНЫЙ	1 19 П	150 19 22 8 4 4	КТП	0,5	150 4800 3840 1	1280
		подлесок: Олк чр густой				Е 19 24			480 1	
						Б 100 18 22			480 2	

КОПИЯ ВЕРНА  
ПОДПИСЬ  
И.И.И.



Л-ВО СУХО-ПИТСКОЕ

[illegible]

почва: дерн. подз. глеев., среднесуглинистая, сырая, среднесплошная доступный для зимней вывозки, автомобилем

[illegible]

подрост: 8П2Е (25) 2,0 м, 5,0 тыс. шт/га, БЛАГОНАДЕЖНЫЙ  
 подлесок: Р ОЛК СПР РЕДКИЙ  
 склон Ю -6

склон Ю -6  
почва: КИСЛ. МЕРЗ. ТАЕЖНАЯ, СРЕДНЕСУГЛИНИСТАЯ, СВЕЖАЯ, СРЕДНЕМОЩНАЯ  
ДОСТУПНЫЙ ДЛЯ ЗИМНЕЙ ВЪЕЗДОК, АВТОМОБИЛЕМ

[illegible]

подлесок: ОЛК Р СПР СРЕДНИЙ  
склон Ю -7

### НАСАЖДЕНИЕ РАЗНОВОЗР.

почва: КИСЛ. МЕРЗ. ТАЕЖНАЯ, СРЕДНЕСУТЛИНИСТАЯ, ВЛАЖНАЯ, СРЕДНЕМОЩНАЯ  
ДОСТУПНЫЙ ДЛЯ ЗИМНЕЙ ВЪЕЗДКИ, АВТОМОБИЛЕМ

[illegible]

склон ЮЗ-9

очва: КИСЛ. МЕРЗ. ТАЕЖНАЯ, СРЕДНЕСУТЛИНИСТАЯ, СВЕЖАЯ, СРЕДНЕМОЩНАЯ  
ДОСТУПНЫЙ ДЛЯ ЗИМНЕЙ ВЪЕЗКИ, АВТОМОБИЛЕМ

35,0	9П1К	1	19	II	160	19	22	8	4	4	3M	0,6	170	5950	5355	1	1400
		(25)	2,0	M	K	260	21	44							595	2	
	подросы: 8П2К				3,0	мас-мг/г	г/г	г/г	г/г	г/г	г/г						

одлесок: ОЛК Р СРЕДНИЙ  
клон ЮЗ-7

ОСТАВ НЕОДНОРОДНЫЙ, ПОЛНОТА НЕРАВНОМЕРНАЯ

очва: КИСЛ. МЕРЗ. ТАЕЖНАЯ, СРЕДНЕСУГЛИНИСТАЯ, СВЕЖАЯ, СРЕДНЕМОЩНАЯ  
ОСТУПНЫЙ ДЛЯ ЗИМНЕЙ ВЪЕЗДКИ, АВТОМОБИЛЕМ


	50,0	5ПБ	1	14 П	90	14 16	5 3 5	ЧЕР	0,7	130	6500	3250 2 3250 3
			(25)	2,0 М.	3,0 м	14 14						
		подпрост:	7ПЗБ									

одлесок: Р СПР СРЕДНИЙ  
клон 3 -11



СЕРИЯ ВЕРНА

подпись Мастер леса

Ma42FBA F.U. 





О т м е т к а о б и з м е н е н и я х

После лесостроительства

N	Площадь	Наименование	вып.:	Год	Объемные	Подпись
выдана:	выдана:	ленного мероприя:	про-	показатели	лица	
:	:	тия, иного воздейс:	вед.	мероприятия,	произво-	
:	:	твия; изменение ка:	(воз-	та, м3	дивного	
:	:	т. земли; хозяйства:	д.,			

год	зачисл.	вып.
2017	10,0	Реш
2017	5,0	Реш
2017	5,0	Реш
2017	7,5	Реш
2017	12,5	Реш
2017	5,0	Реш
2017	7,5	Реш
2017	12,5	Реш
2017	12,5	Реш
2017	2,5	Реш
2017	2,5	Реш
2017	10,0	Реш
2017	5,0	Реш
2017	5,0	Реш

еса, расположенные в  
водоохранных зонах  
Приказ РОСЛЕСХОЗА  
№ 774 от 26.12.2017



Jimmy BEPPIA

Менер неа  
Монсела АУ

837

Л-ВО СУХО-ПИТСКОЕ

категория защитности

Квартал 113

№	Пло- щадь	Состав	Подросл	по: Я	Вы- сота	Эле- мент	Вы- сота	Ди- аметр	Кл: Гр: Во:	Тип	Попн: Запас сырост.	Кл: Запас на выделе,	МЗ										
1	2	3	4	5	6	7	8	9	10	11	12	13	14	15	16	17	18	19	20	21	22	23	24
1	2	3	4	5	6	7	8	9	10	11	12	13	14	15	16	17	18	19	20	21	22	23	24
1	2	3	4	5	6	7	8	9	10	11	12	13	14	15	16	17	18	19	20	21	22	23	24
1	2	3	4	5	6	7	8	9	10	11	12	13	14	15	16	17	18	19	20	21	22	23	24
1	2	3	4	5	6	7	8	9	10	11	12	13	14	15	16	17	18	19	20	21	22	23	24
1	2	3	4	5	6	7	8	9	10	11	12	13	14	15	16	17	18	19	20	21	22	23	24
1	2	3	4	5	6	7	8	9	10	11	12	13	14	15	16	17	18	19	20	21	22	23	24
1	2	3	4	5	6	7	8	9	10	11	12	13	14	15	16	17	18	19	20	21	22	23	24
1	2	3	4	5	6	7	8	9	10	11	12	13	14	15	16	17	18	19	20	21	22	23	24
1	2	3	4	5	6	7	8	9	10	11	12	13	14	15	16	17	18	19	20	21	22	23	24
1	2	3	4	5	6	7	8	9	10	11	12	13	14	15	16	17	18	19	20	21	22	23	24
1	2	3	4	5	6	7	8	9	10	11	12	13	14	15	16	17	18	19	20	21	22	23	24
1	2	3	4	5	6	7	8	9	10	11	12	13	14	15	16	17	18	19	20	21	22	23	24
1	2	3	4	5	6	7	8	9	10	11	12	13	14	15	16	17	18	19	20	21	22	23	24
1	2	3	4	5	6	7	8	9	10	11	12	13	14	15	16	17	18	19	20	21	22	23	24
1	2	3	4	5	6	7	8	9	10	11	12	13	14	15	16	17	18	19	20	21	22	23	24
1	2	3	4	5	6	7	8	9	10	11	12	13	14	15	16	17	18	19	20	21	22	23	24
1	2	3	4	5	6	7	8	9	10	11	12	13	14	15	16	17	18	19	20	21	22	23	24
1	2	3	4	5	6	7	8	9	10	11	12	13	14	15	16	17	18	19	20	21	22	23	24
1	2	3	4	5	6	7	8	9	10	11	12	13	14	15	16	17	18	19	20	21	22	23	24
1	2	3	4	5	6	7	8	9	10	11	12	13	14	15	16	17	18	19	20	21	22	23	24
1	2	3	4	5	6	7	8	9	10	11	12	13	14	15	16	17	18	19	20	21	22	23	24
1	2	3	4	5	6	7	8	9	10	11	12	13	14	15	16	17	18	19	20	21	22	23	24
1	2	3	4	5	6	7	8	9	10	11	12	13	14	15	16	17	18	19	20	21			

	1	9,0	10П	1	19	Π	170	19	22	9	4	4	3M	0,7	200	1800	1800	1	360
1	9,0	10П	1	19	Π	170	19	22	9	4	4	3M	0,7	200	1800	1800	1	360	

подрост: IUP (25) 2,0 м, 3,0 тыс. шт/га, БЛАГОНАДЕЖНЫЙ  
 подросток: Р РЕДКИЙ  
 склон В -11

почва: КИСЛ. МЕРЗ. ТАЕЖНАЯ, СРЕДНЕСУТЛИНИСТАЯ, СВЕЖАЯ, СРЕДНЕМОЩНАЯ  
ДОСТУПНЫЙ ДЛЯ ЗИМНЕЙ ВЫВОЗКИ, ТРАКТОРОМ

[illegible]

подрост: 6ПЗЕ1К (35) 3,0 м, 3,0 тыс. шт/га, БЛАГОНАДЕЖНЫЙ  
 подлесок: р чр РЕДКИЙ  
 склон СВ-10

НАСАЖДЕНИЕ РАЗНОВОЗР.

почва: дерн. подз. глеев., среднесуглинистая, свежая, среднемоющая  
доступный для зимней вывозки, автомобилем

4	26,0	7H3E	1	19	II	150	19	24	8	4	JXB	0,5	150	3900	2730	1	780
					E		19	22							1170	1	

подрост: 8П2Е (35) 3,0 м, 2,0 тыс. шт/га, БЛАГОНАДЕЖНЫЙ  
 подлесок: ОЛК чр ГУСТОЙ

СКЛОН СВ-5

ПОЛНОТА НЕРАВНОМЕРНАЯ  
почва: ПЕРЕТ. ГЛЕЕВАЯ, СРЕДНЕСУГЛИНИСТАЯ, СВЕЖАЯ, СРЕДНЕМОЩНАЯ  
ДОСТУПНЫЙ ДЛЯ ЗИМНЕЙ ВЬЕЗКИ, АВТОМОБИЛЕМ

7	83,0	10П	1	20 П	150	20	22	8	4	ЭМ	0,8	260	21580	21580	1	3320
подрост: 10П (25) 2,0 м, 2,0 тыс. шт./г, БЛАГОНАДЕЖНЫЙ подлесок: Р РЕДКИЙ склон СВ-10																

СКЛОН СВ-10  
почва: КИСЛ. МЕРЗ. ТАЕЖНАЯ, СРЕДНЕСУТЛИНИСТАЯ, СВЕЖАЯ, СРЕДНЕМОЩНАЯ  
ДОСТУПНЫЙ ДЛЯ ЗИМНЕЙ ВЫВОЗКИ, АВТОМОБИЛЕМ

[illegible]

подрост: 6П2Е2К (30) 2,0 м, 3

подлесок: Р ОЛК СМКР СРЕДНИЙ  
склон ЮВ-8  
почва: КИСЛ. МЕРЗ. ТАЕЖНАЯ, СРЕДНЕСУТЛИНИСТАЯ, СВЕЖАЯ, СРЕДНЕМОЩНАЯ



КОПИЯ ВЕРНА

Матрица





Инв. № подл.	Подп. и дата	Взам. инв. №

Изм.	Копуч	Лист	№ док	Подпись	Дата

841

О т м е т к а   о б   и з м е н е н и я х

п о с л е   л е с о у с т р о й с т в а

: N	: Площадь	: Наименование	: выпо:	: Год	: Объемные	: Подпись	: N	: Площадь	: Наименование	: выпо:	: Год	: Объемные	: Подпись
: :выдела:	: :выдела:	: :выдела:	: :выдела:	: :выдела:	: :выдела:	: :выдела:	: :выдела:	: :выдела:	: :выдела:	: :выдела:	: :выдела:	: :выдела:	: :выдела:
: : :	: : :	: : :	: : :	: : :	: : :	: : :	: : :	: : :	: : :	: : :	: : :	: : :	: : :
: : :	: : :	: : :	: : :	: : :	: : :	: : :	: : :	: : :	: : :	: : :	: : :	: : :	: : :
: : :	: : :	: : :	: : :	: : :	: : :	: : :	: : :	: : :	: : :	: : :	: : :	: : :	: : :
: : :	: : :	: : :	: : :	: : :	: : :	: : :	: : :	: : :	: : :	: : :	: : :	: : :	: : :

3	43	2017	2,5	Нич
5	17	2017	5,0	Нич
6	3	2017	3,0	Нич
10	38	2017	5,0	Нич
18	75	2017	7,5	Нич
19	10	2017	2,5	Нич
22	30	2017	2,5	Нич

Леса, расположенные в  
водоохранных зонах  
Приказ РОСЛЕСХОЗА  
№ 774 от 26.12.2017



КОПИЯ БЕРНА

подпись М.с.мер.леса

Монаева И.И.



# ПРИЛОЖЕНИЕ 5. СОГЛАСОВАНИЕ С МИНИСТЕРСТВОМ ЛЕСНОГО ХОЗЯЙСТВА.



## МИНИСТЕРСТВО лесного хозяйства Красноярского края

Академгородок, д. 50 «а», г. Красноярск, 660036  
Телефон: (391) 290 74 10  
Факс: (391) 290-74-25  
E-mail: [priem@minles.ru](mailto:priem@minles.ru)  
ОГРН 1162468093952  
ИНН/КПП 2463102814 / 246301001

ООО ГРК «Амикан»

Карла Маркса ул., д. 93А, пом.4  
Красноярск г., 660049

23 МАР 2023 № 86-04638

На № \_\_\_\_\_

О рассмотрении документации  
по планировке территории

Министерство лесного хозяйства Красноярского края, рассмотрев обращение от 03.03.2023 № ГА/7-20-028 (вх. № 86-4195 от 09.03.2023) о согласовании документации по планировке территории по линейному объекту: «Строительство линейного объекта «Автомобильная дорога до Вяткинской площади», расположенному: Красноярский край, Северо-Енисейский район, Северо-Енисейское лесничество, Сухо-Питское участковое лесничество, квартал 112, квартал 113 (далее-Проект), в соответствии с пунктом 12.3 статьи 45 Градостроительного кодекса Российской Федерации в рамках своей компетенции согласовывает Проект.

Вместе с тем, считаем необходимым отметить, что в случае перевода земельных участков, на территории которых планируется размещение линейного объекта, из состава земель лесного фонда в земли иных категорий, в том числе после ввода таких объектов в эксплуатацию, документация по планировке территории до ее утверждения подлежит согласованию с Федеральным агентством лесного хозяйства.

Заместитель министра

М.М. Несанов

Усольцева Софья Альбертовна  
8(391)290-56-48

Взам. инв. №

Подп. и дата

Инв. № подл.

Изм.	Копуч	Лист	№ док	Подпись	Дата

0168-ППиМТ-2023

Лист

27